

FIME TEST CARDS

アクワイアラー様 仕様のテストカード



FIME®

One Action. A billion transactions.



ブランド認証のための EMVテストカード

認証に向けたテストカードの選定

決済の相互運用性を確保するためには、決済ホストと端末のシステムは、各決済ブランドの認証要求事項に適合しなければなりません。各ブランドが制定する最新の要求事項を満たしたテストカードが必要ですので、カードを選定する際には、以下の点に留意してください。

- 異なるブランドのテスト効率を最適化するには、どうすればよいか？
- 複数のブランドに対応するテストの設定や必要な機器のコストを最小限に抑えるには、どうすればよいか？
- 各カードを最新仕様に保つには、どうすればよいか？

そのまますぐに使える物理テストカードを選びましょう

FIMEの物理テストカードであれば、設定を必要としないため、そのまま使用することができます。ATMやCATのような複雑なネットワークを持つものも含めて、あらゆる種類の端末の認証に使用することができます。テスト担当者がカードを共有する実験室のように、複数のユーザーが使用する環境に適しています。

FIME Test Cards Card Log Viewer (カード1組につき支給)とカードリーダーがあればテストログを読み出して表示することができるという、他にはない機能が備わっています。高い評価を得ているFIMEのメンテナンスサービスによって、各カードは常に最新の状態に保たれます。FIME Test CardをSawi Test Platformと共に使用すると、テスト結果の自動解析を行うことができます。



+ 主な利点

- 認証テストカードの管理とメンテナンスを簡素化
- 次のすべての端末におけるテストおよび承認が可能: POS、mPOS、BBT、CATおよびATM。
- 認証テスト用の全てのカードは各決済ブランド認定済み
- アップデートカードの適時送付(保証またはメンテナンスサービス契約期間内)
- カード・ログを容易に読み出し表示
- スパイ(モニタ)ツールのコストを削減
- 複数のテスト担当者がカードを共有
- Sawiと共に使用可能
- 丈夫で持ち運びに便利な、現場で使いやすい物理テストカード
- 高品質の技術サポート

カードシミュレーターをお探しですか？

- Sawi Test Platform の説明
をご参照ください





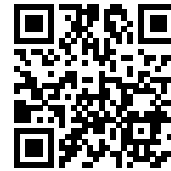
FIME TEST CARDS

アクワイアラー様
仕様のテストカード



[詳細についてはこちら](#)

[お問い合わせはこちら](#)



www.fime.com/acquirer-test-cards.html

- Americas [② fimeinsidesalesnac@fime.com](mailto:fimeinsidesalesnac@fime.com)
- Asia Pacific [② fimeinsidesalesap@fime.com](mailto:fimeinsidesalesap@fime.com)
- China [② fimeinsidesaleschina@fime.com](mailto:fimeinsidesaleschina@fime.com)
- EMEA [② fimeinsidesalesemea@fime.com](mailto:fimeinsidesalesemea@fime.com)
- India [② fimeinsidesalesa@fime.com](mailto:fimeinsidesalesa@fime.com)
- Japan [② fimeinsidesalesjapan@fime.com](mailto:fimeinsidesalesjapan@fime.com)
- Korea [② fimeinsidesaleskorea@fime.com](mailto:fimeinsidesaleskorea@fime.com)

メンテナンスについて

包括的なメンテナンスサービスをご利用いただくことにより、各ブランドが制定する最新の要求事項に適合した状態を保ち、自動的にアップデートされたカード受け取ることができます。FIME Test Cardは、ブランドごとにカードデッキに入れてあります。

ブランド試験を行うには、決済ブランドのテストホストへのアクセスが必要です。認証前のデバグや認証セッションの簡素化・迅速化のために、Savvi Test Platformと共に使用されることをお勧めします。FIMEでは、ブランド試験の準備からテストレポートの作成までを支援するサービスも提供しています。

▼ 決済ブランド別FIME Test Cardsについて

決済ブランド	コンタクト	コンタクトレス
端末システム認証 (ブランド試験)		
アメリカン・エクスプレス	<ul style="list-style-type: none"> • Global AEIPS 	<ul style="list-style-type: none"> • Global ExpressPay
Mastercard M-TIP	<ul style="list-style-type: none"> • Subset M-TIP / M-TIP USM • Subset Field Interoperability 	<ul style="list-style-type: none"> • Subset 6 • Subset 8 / 8 USM • Subset 8 CIR
Troy	<ul style="list-style-type: none"> • E2E Contact 	<ul style="list-style-type: none"> • E2E Contactless
Visa	<ul style="list-style-type: none"> • ADVT 	<ul style="list-style-type: none"> • CDET
ホストシステム認証		
Mastercard NIV	<ul style="list-style-type: none"> • Subset 3 • Subset 5 	<ul style="list-style-type: none"> • Subset 6 • Subset 7

▼ ATH(A Toda Hora)またDNA(Debit Network Alliance)のテストカードについては?

Savvi Test PlatformおよびSoftcardsの説明をご参照ください。

1 テスト

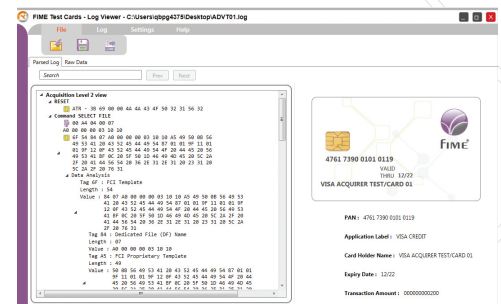


テスト結果はPC/SCリーダーを使用して読み出し、Card log Viewerソフトウェアで表示します。

2 ログの読み出し



3 ログ表示



The Card Log Viewerのツール環境

主な特長

物理テストカードについて

- テスト結果をカードに記録
- ログが閲覧できるソフトウェア"Card Log Viewer"付き
- 標準EMVチップカードのフォームファクター
- 小型で便利なカード収納ケース付き
- 各主要決済ブランドに対応
- ご要望に応じた特定のテストカード開発が可能



収納に便利で安心なカードケース

Card Log Viewer ソフトウェア

- カード端末間トランザクションログの読み出し・表示
- カード・ログからのテストカード情報を表示
- 生データまたは復号された形式でカードログの出力が可能
- Savvi Test Platformへカード・ログをエクスポート
- コンタクトおよびコンタクトレスカードに対応